

FRENCH
FRILEUSE
VÊTEMENTS
PRAGMATIQUES
& DE STYLE

COLLECTION INTÉMPIRELLÉ
LOOKBOOK

VOLUME ET LONGUEUR

Inspirés du sweat, les volumes sont non ajustés, ils ne moulent pas et ne serrent pas pour un maximum de confort.

Les manches sont longues, pour se couvrir du soleil ou palier à la fraîcheur du soir, mais peuvent se plier ou se rouler pour un effet trois quart !

Le tombé des robes est droit, ni trop longue, ni trop courte, autour du genou.

COULEUR

Il n'y aura pas de noir chez French Frileuse, mais beaucoup de marine et le plus dense possible !

Et bien sûr de jolies teintes en color block contrasté, au gré de mes trouvailles et de mes envies, toujours avec une collection BBR (Bleu Blanc Rouge)

USAGE ET INTEMPORALITÉ

Les vêtements sont pensés pour tous les styles :

Jean /Jupe . Talons/Baskets . Bureau / Weekend

Une large palette d'associations pour couvrir toutes les occasions !

Ils sont aussi pensés pour traverser les saisons...

Les volumes non ajustés permettent d'ajouter un tricot de peau quand les températures baissent, en plus d'un collant avec les robes. Quant aux vestes laine bouillie, elles peuvent tout à fait accompagner un été breton !

COLLECTION LB

SWEAT

ROBE

BLOUSON

SAC

COLLECTION DG

SWEAT

ROBE

MARINIÈRE

ROBE MARINIÈRE

SAC

ÉTOLE

COLLECTION TA BIO

SWEAT



COLLECTION LB



SWEAT LB

//

COLLECTION LAINE BOUILLIE

Les sweats

COMPOSITION

Laine bouillie 100% laine

Bord côte 97% coton 3% élasthanne pour les cols

L'ENTRETIEN FRENCH FRILEUSE

J'ose : aucun lavage ! La laine bouillie, ça ne se lave pas trop ! Le nettoyage à sec n'existe plus. NE PAS laver à froid donc pas de machine à laver l'hiver (l'eau arrive froide dans la machine). L'idéal est un lavage à la main, à température ambiante, puis un séchage à plat sur un tancarville, pas de repassage ou alors très doux...



LE SWEAT LB

... POUR LAINE BOUILLIE

Tout tourne autour du sweat dans l'univers French Frileuse !

Ici la version laine bouillie, plutôt hiver, avec son grand col roulé en jersey coton, couleur contrastée.

Il est chaud , il est couvrant, il est confort et...

Il est stylé avec le tombé tout particulier de la laine bouillie.

Uni, bicolore ou tricolore, bord côte de col contrasté. Volume droit, non ajusté, longueur hanche



/

12 COLORIS

3 TAILLES S/M/L





LE SWEAT LB

/

12 COLORIS
3 TAILLES S/M/L





ROBE LB

//

COLLECTION LAINE BOUILLIE

Les robes

COMPOSITION

Laine bouillie 100% laine

Bord côte 97% coton 3% élasthanne pour les cols

L'ENTRETIEN FRENCH FRILEUSE

J'ose : aucun lavage ! La laine bouillie, ça ne se lave pas trop ! Le nettoyage à sec n'existe plus. NE PAS laver à froid donc pas de machine à laver l'hiver (l'eau arrive froide dans la machine). L'idéal est un lavage à la main, à température ambiante, puis un séchage à plat sur un tancarville, pas de repassage ou alors très doux...



LA ROBE LB ... POUR LAINE BOUILLIE

Chaque , couvrante, confortable, élégante...
C'est LA robe dont je rêvais !
Avec une paire de collants, un sous-pull,
des bottes ou des baskets, elle se suffit
à elle-même.

Uni ou bicolore, bord côte de col contrasté. Volume droit, non ajusté, longueur au dessus du genou.



/

12 COLORIS
3 TAILLES S/M/L





BLOUSON LB

//

COLLECTION LAINE BOUILLIE

Deux blousons : un long et un court !

COMPOSITION

Laine bouillie 100% laine

Bord côte 97% coton 3% élasthanne pour les cols

L'ENTRETIEN FRENCH FRILEUSE

J'ose : aucun lavage ! La laine bouillie, ça ne se lave pas trop ! Le nettoyage à sec n'existe plus. NE PAS laver à froid donc pas de machine à laver l'hiver (l'eau arrive froide dans la machine). L'idéal est un lavage à la main, à température ambiante, puis un séchage à plat sur un tancarville, pas de repassage ou alors très doux...



LE BLOUSON LBC

... C POUR COURT

Petit blouson de tous les moments,
par grande marée, ou petit vent de fin d'été...
Sous un ciré, ou en pardessus, avec une jupe
ou un jean, il saura être en harmonie telle que
vous serez !

*uni ou bicolore, fermeture zippée. Volume droit, non ajusté.
Longueur hanche, 1 poche.*



/

9 COLORIS
3 TAILLES S/M/L



...



LE BLOUSON LBL

...L POUR LONG

Parce que je décline tout en long...

Waouh! Ce blouson long... Telle une veste, quelle élégance !

Il se porte en toute saison avec tout, pour un style impeccable.

uni ou bicolore, fermeture zippée double entrée. Volume droit, non ajusté. Longueur mi cuisse, 1 poche.



/

9 COLORIS

3 TAILLES S/M/L



LE SAC LB

SEMAINE ET WEEK-END

Une face unie, une face bi ou tricolore, pensé pour toutes les associations sans oublier quelques modèles unis...

Pour celles et ceux qui, comme moi, aiment les grands sacs, il vous suivra au quotidien et se transformera aisément en sac week-end !

Format carré 48cm x 48cm. Grand sac en laine bouillie, doublé, avec petites et grandes poches à l'intérieur.



/

NOMBREUX COLORIS
1 FORMAT





// COLLECTION LB LES COLORIS

Les basiques sont déclinés en marine, gris, rouge...

Déclinaisons unies, bicolores, tricolores...
À volonté!

Un assemblage de couleurs sur-mesure
est possible sur commande.

SWEATS & ROBES



BLOUSONS





COLLECTION DG



SWEAT DG

//

COLLECTION DOUBLE GAZE

Les sweats

COMPOSITION

Double gaze 100% coton (matière langes de bébé)
Bord côte 97% coton - 3% elasthanne

L'ENTRETIEN FRENCH FRILEUSE

Lavage machine 30°, couleurs similaires.
Essorage doux, pas de sèche linge.



LE SWEAT DG

... POUR DOUBLE GAZE

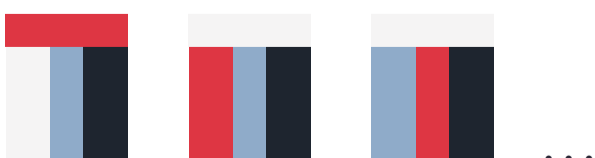
Tout tourne autour du sweat dans l'univers
French Frileuse...
Ici décliné en double gaze, la matière 'lange de bébé',
un vrai délice à porter !

*Col rond, ras du cou, manches longues, volume sweat, non ajusté,
longueur hanche.*



/

DE NOMBREUX COLORIS
3 TAILLES S/M/L





LE SWEAT LB



/

5 COLORIS
3 TAILLES S/M/L





ROBE DG

//

COLLECTION DOUBLE GAZE

Les robes sweats

COMPOSITION

Double gaze 100% coton (matière langes de bébé)
Bord côte 97% coton - 3% elasthanne

L'ENTRETIEN FRENCH FRILEUSE

Lavage machine 30°, couleurs similaires.
Essorage doux, pas de sèche linge.

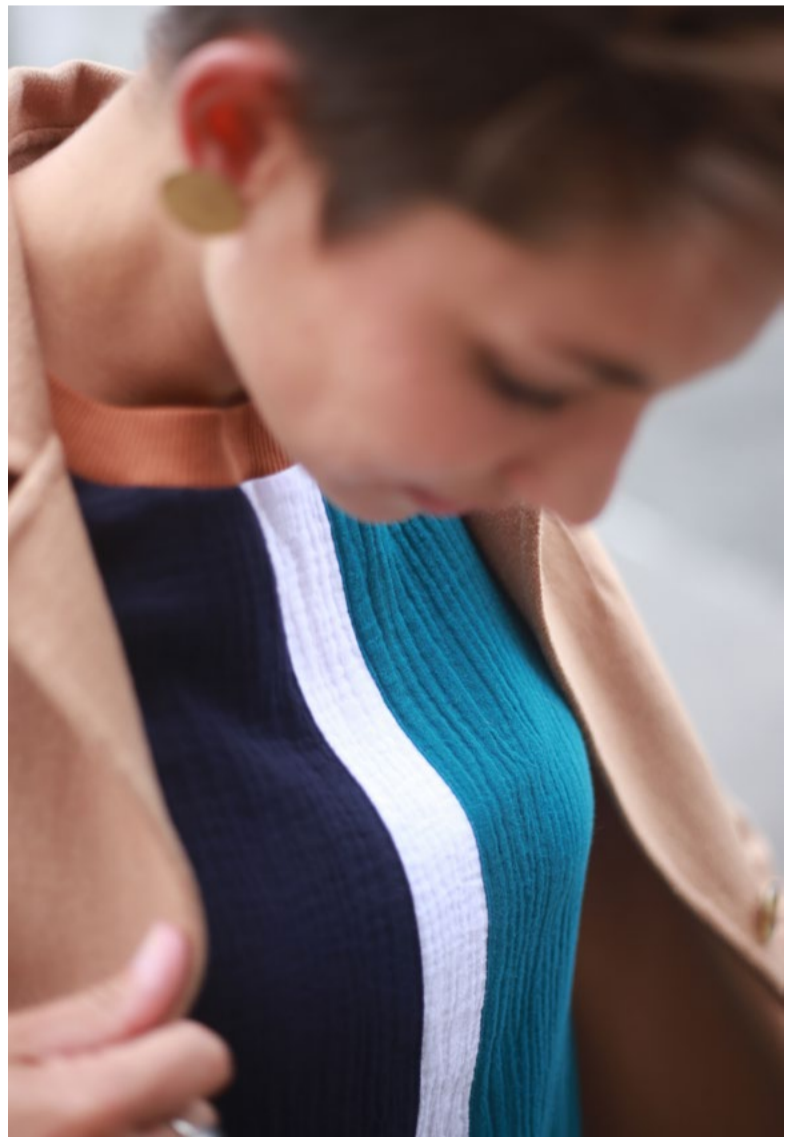


LA ROBE DG

... POUR DOUBLE GAZE

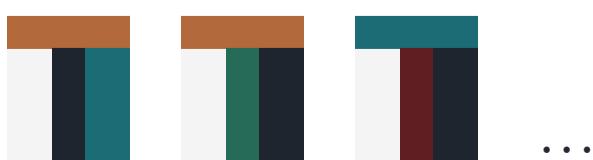
À Rennes, un samedi après-midi d'octobre...
Le temps est mitigé. Le soleil se montre franchement
et puis soudain se cache.
Un jour comme ça, c'est la robe sweat DG
qu'il vous faut !

Col rond, manches longues, tombé droit, longueur au dessus du genou.



/

DE NOMBREUX COLORIS
3 TAILLES S/M/L



LE SAC DG

Le «Tote bag» amélioré en double gaze.
Chic et sobre, coloré, aussi bien pour la ville
que pour la plage, afin d'emporter l'essentiel...

*Format 37x37cm, doublé en couleur contrastée,
2 poches intérieures, sangle en cuir
Plutôt un lavage à la main sans immerger l'anse*



/

DE NOMBREUX COLORIS

L'ÉTOLE DG

MIXTE

Cette étole...
C'est de la couleur plein les yeux,
et de la douceur plein le cou...
Réconfort assuré

*Grande étole 190 x 70cm,
bicolore ou unie*



/

DE NOMBREUX COLORIS

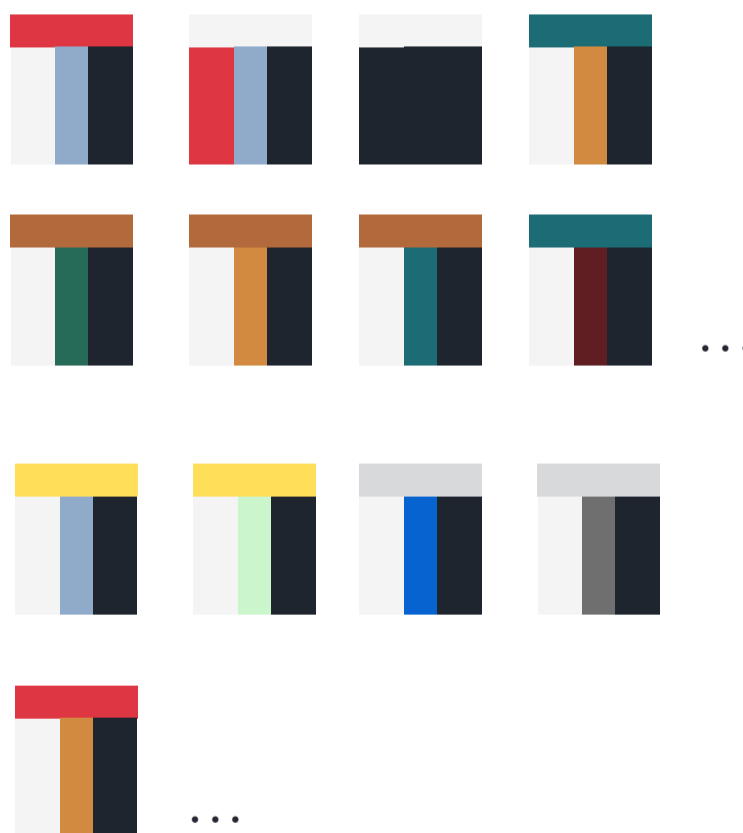


// COLLECTION DG LES COLORIS

De l'uni ton sur ton, au color block contrasté, la palette d'associations est infinie.

Il y a forcément les BBR (Bleu Blanc Rouge), et toutes les couleurs qui m'inspirent.

SWEATS & ROBES



ÉTILES



MARINIÈRE

//

COLLECTION DOUBLE GAZE

Les marinières

COMPOSITION

Double gaze 100% coton

Bord côte 97% coton - 3% elasthanne

L'ENTRETIEN FRENCH FRILEUSE

Lavage machine 30°, couleurs similaires.

Essorage doux, pas de sèche linge.



MARINIÈRE

... LE SWEAT

Le modèle emblématique de la marque.
La marinière revisitée version Sweat French Frileuse !
Authentique, mon empreinte, mes racines...

Col bateau, dégagé, tombé droit, longueur hanche.



/

4 COLORIS

3 TAILLES S/M/L



MARINIÈRE

... LA ROBE

Parce que je décline tout en long...
Le résultat est une superbe robe confort,
very chic à ses heures.

Col bateau, dégagé, longueur au dessus du genou, tombé droit



/

4 COLORIS
3 TAILLES S/M/L

COLLECTION TA BIO





SWEAT IA BIO

//

COLLECTION BIO

Les sweats

COMPOSITION

100% coton bio - certifié GOTS

Fabriqué en France

L'ENTRETIEN FRENCH FRILEUSE

lavage machine 30° avec des couleurs similaires.

Essorage doux, pas de sèche linge



LE SWEAT TA BIO

Gros coup de cœur sur ce tissu qui contient tout l'ADN de French Frileuse !
Un graphisme génial, pour un style tellement original, authentiquement français, une large palette de couleur... Ça donne un petit sweat de toutes les associations et de toutes les saisons !

Col rond, ras du cou, volume sweat, non ajusté, longueur hanche



/

5 COLORIS
3 TAILLES S/M/L





LE SWEAT TA BIO

/

5 COLORIS

3 TAILLES S/M/L



FABRICATION FRANÇAISE

Tous mes vêtements sont imaginés, conçus et fabriqués en France...
Parce que mon rêve c'est de créer de l'emploi en France.

ENGAGEMENT SOCIAL

Les petites séries sont montées en France par des établissements
employant des personnes en situation de handicap.

WANTED MATIÈRE

Le point de départ est toujours la matière... Originalité, coup de cœur, envie...
Pour faire des vêtements que l'on ne voit pas ailleurs. Tout en ayant une recherche
constante pour du OEKO TEX, GOTS, et /ou fabrication française.

VÊTEMENTS PRAGMATIQUES

Conception, fabrication, montage, usage, association, prix, tout est pensé
pour être simple, ouvert et juste.

REDONNER DU SENS AU VÊTEMENT

Arrêter de cautionner la fast fashion qui néglige et nie que derrière chaque
vêtement il y a tout un processus de fabrication avec des gens à chaque étape.

Arrêter de cautionner les diktats de la mode:

Devons nous tous avoir envie - en même temps - des mêmes choses?

ENTREPRISE DE CŒUR

Passionnée depuis l'enfance pour le textile... Au service de
ma 2^{ème} vie professionnelle... Et enfin faire un métier qui a du sens.

Je remercie chaleureusement Michelle et Victorine qui se sont prêtées au jeu
du mannequinat avec naturel et élégance, pour un shooting
résolument authentique !

Morgane Lionnais